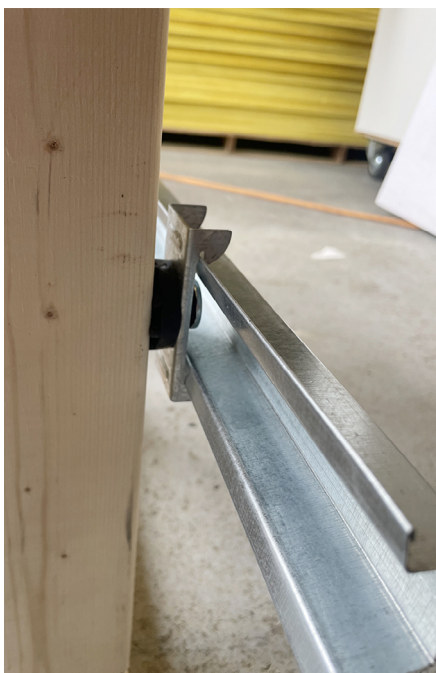
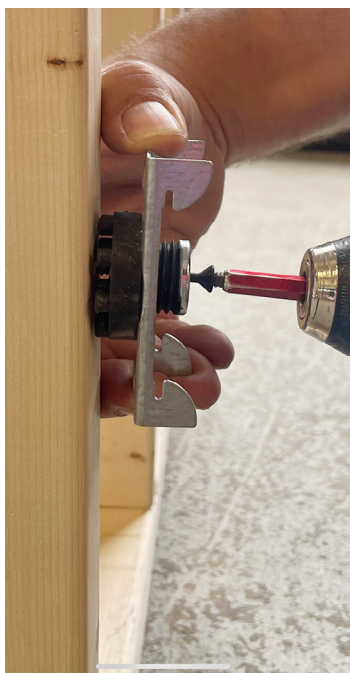




La combinaison de Clip LS-C738 avec fourrures augmente de 20 le STC d'un mur. La combinaison peut atteindre un STC de 72 avec la bonne formule d'installation.



## DESCRIPTION

Dans la conception de murs et plafonds insonorisés, la clip acoustique LS est l'élément-clé d'une désolidarisation efficace.

La clip acoustique est muni d'un caoutchouc thermoplastique LS ayant des caractéristiques d'absorption, plus efficace qu'un caoutchouc régulier.

La clip LS permet la conception du phénomène "Masse désolidarisation Air Masse" avec un minimum d'espace utilisé.

## AVANTAGES

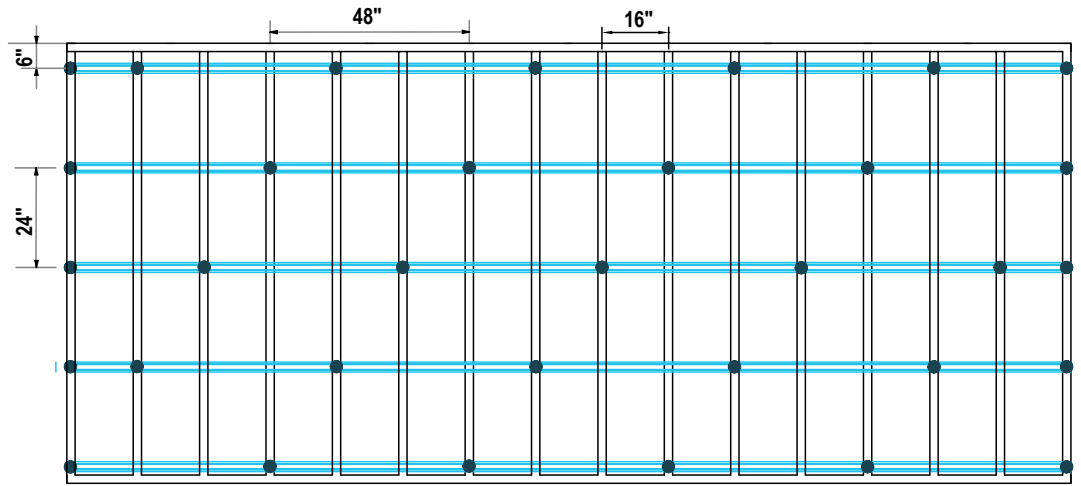
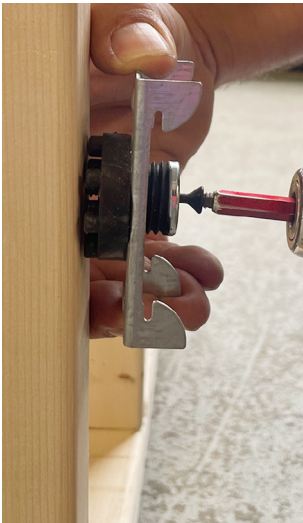
- La clip LS peut être utilisée sur le bois, le métal ou le béton.
- Découple le panneau de gypse de la structure
- Installation plus simple et sûre que la barre résiliente
- Qualité constante et fiable

## SPÉCIFICATIONS

- Épaisseur : 1 1/16 po
- Dimension : 1 3/8 po x 3 3/16 po
- Hauteur du caoutchouc : 3/8 po
- Espace maximal entre les Clips : 48 po OC
- Charge de conception acoustique : 36 lb
- Épaisseur ajoutée au mur : 1 5/8 po

# Guide d'installation des CLIPS LOUISOUND LS-C-738

Plan d'installation pour montants au 16"  
[Montants au 16" et fourrures au 24"]



## Guide pour les murs et plafonds

[Montants au 16" et fourrures au 24"]

### LARGEUR

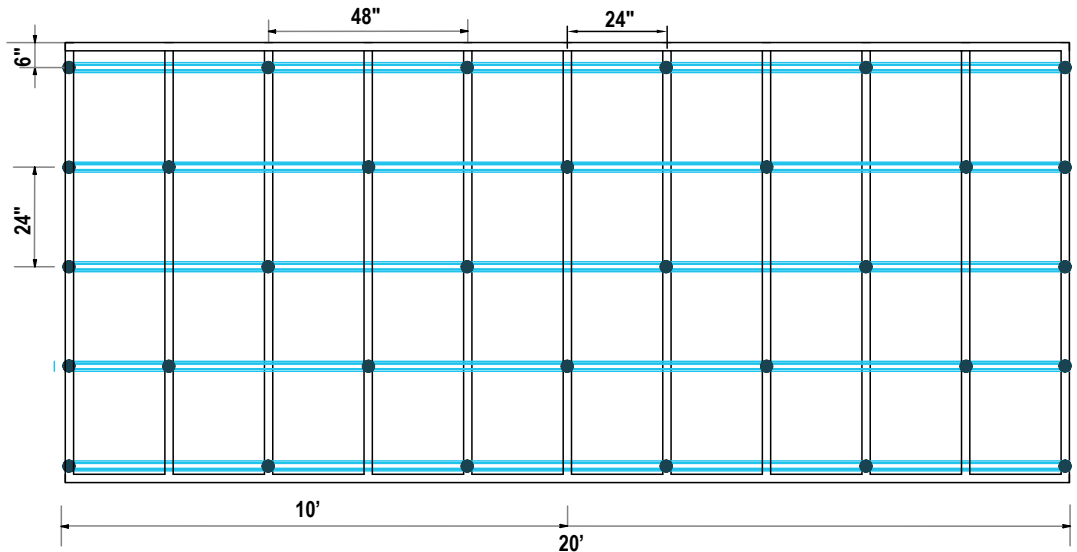
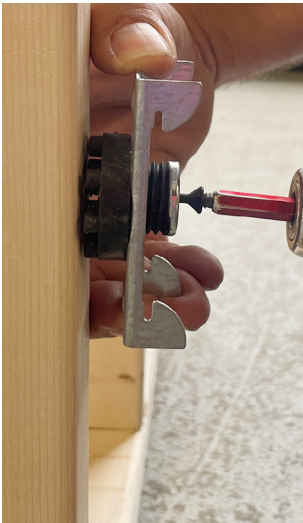
|            | 1' à 4' | 5' à 8' | 9' à 12' | 13' à 16' | 17' à 20' | 21' à 24' | 25' à 28' | 29' à 32' | 33' à 36' | 37' à 40' |
|------------|---------|---------|----------|-----------|-----------|-----------|-----------|-----------|-----------|-----------|
| 1' to 2'   | 4       | 7       | 9        | 11        | 13        | 15        | 17        | 19        | 21        | 23        |
| 3' to 4'   | 6       | 10      | 13       | 16        | 19        | 22        | 25        | 28        | 31        | 34        |
| 5' to 6'   | 8       | 14      | 18       | 22        | 26        | 30        | 34        | 38        | 42        | 46        |
| 7' to 8'   | 10      | 17      | 22       | 27        | 32        | 37        | 42        | 47        | 52        | 57        |
| 9' to 10'  | 12      | 21      | 27       | 33        | 39        | 45        | 51        | 57        | 63        | 69        |
| 11' to 12' | 14      | 24      | 31       | 38        | 45        | 52        | 59        | 66        | 73        | 80        |
| 13' to 14' | 16      | 28      | 36       | 44        | 52        | 60        | 68        | 76        | 84        | 92        |
| 15' to 16' | 18      | 31      | 40       | 49        | 58        | 67        | 76        | 84        | 93        | 102       |
| 17' to 18' | 20      | 35      | 45       | 55        | 65        | 75        | 85        | 95        | 105       | 115       |
| 19' to 20' | 22      | 38      | 49       | 60        | 71        | 82        | 93        | 104       | 115       | 126       |
| 21' to 22' | 24      | 42      | 54       | 66        | 78        | 90        | 102       | 114       | 126       | 138       |
| 23' to 24' | 26      | 45      | 58       | 71        | 84        | 97        | 110       | 123       | 136       | 149       |
| 25' to 26' | 28      | 49      | 63       | 77        | 91        | 105       | 119       | 133       | 147       | 161       |
| 27' to 28' | 30      | 52      | 67       | 82        | 97        | 112       | 127       | 142       | 157       | 172       |
| 29' to 30' | 32      | 56      | 72       | 88        | 104       | 120       | 136       | 152       | 168       | 184       |
| 31' to 32' | 34      | 59      | 76       | 93        | 110       | 127       | 144       | 161       | 178       | 195       |
| 33' to 34' | 36      | 63      | 81       | 99        | 117       | 135       | 153       | 171       | 189       | 207       |
| 35' to 36' | 38      | 66      | 85       | 104       | 123       | 142       | 161       | 180       | 199       | 218       |
| 37' to 38' | 40      | 70      | 90       | 110       | 130       | 150       | 170       | 190       | 210       | 230       |
| 39' to 40' | 42      | 73      | 94       | 115       | 136       | 157       | 178       | 199       | 220       | 241       |

**HAUTEUR**



# Guide d'installation des CLIPS LOUISOUND LS-C-738

Plan d'installation pour montants au 24"  
[Montants au 24" et fourrures au 24"]



## Guide pour les murs et plafonds

[Montants au 24" et fourrures au 24"]



**HAUTEUR**

### LARGEUR

|            | 1' à 4' | 5' à 8' | 9' à 12' | 13' à 16' | 17' à 20' | 21' à 24' | 25' à 28' | 29' à 32' | 33' à 36' | 37' à 40' |
|------------|---------|---------|----------|-----------|-----------|-----------|-----------|-----------|-----------|-----------|
| 1' à 2'    | 4       | 6       | 8        | 10        | 12        | 14        | 16        | 18        | 20        | 22        |
| 3' à 4'    | 6       | 11      | 14       | 17        | 20        | 23        | 26        | 29        | 32        | 35        |
| 5' à 6'    | 8       | 14      | 18       | 22        | 26        | 30        | 34        | 38        | 4         | 6         |
| 7' à 8'    | 10      | 18      | 23       | 28        | 33        | 38        | 43        | 48        | 53        | 58        |
| 9' to 10'  | 12      | 22      | 28       | 34        | 40        | 46        | 52        | 58        | 64        | 70        |
| 11' to 12' | 14      | 25      | 32       | 39        | 46        | 53        | 60        | 67        | 74        | 81        |
| 13' to 14' | 16      | 29      | 37       | 45        | 53        | 61        | 69        | 77        | 85        | 93        |
| 15' to 16' | 18      | 33      | 42       | 51        | 60        | 69        | 78        | 87        | 96        | 105       |
| 17' to 18' | 20      | 36      | 46       | 56        | 66        | 76        | 86        | 96        | 106       | 116       |
| 19' to 20' | 22      | 40      | 51       | 62        | 73        | 84        | 95        | 106       | 117       | 128       |
| 21' to 22' | 24      | 44      | 56       | 68        | 80        | 92        | 104       | 116       | 128       | 140       |
| 23' to 24' | 26      | 47      | 60       | 73        | 86        | 99        | 112       | 125       | 138       | 151       |
| 25' to 26' | 28      | 51      | 65       | 79        | 93        | 107       | 121       | 135       | 149       | 163       |
| 27' to 28' | 30      | 55      | 70       | 85        | 100       | 115       | 130       | 145       | 160       | 175       |
| 29' to 30' | 32      | 58      | 74       | 90        | 106       | 122       | 138       | 154       | 170       | 186       |
| 31' to 32' | 34      | 62      | 79       | 96        | 113       | 130       | 147       | 164       | 181       | 198       |
| 33' to 34' | 36      | 66      | 84       | 102       | 120       | 138       | 156       | 174       | 192       | 210       |
| 35' to 36' | 38      | 69      | 88       | 107       | 126       | 145       | 164       | 183       | 202       | 221       |
| 37' to 38' | 40      | 73      | 93       | 113       | 133       | 153       | 173       | 193       | 213       | 233       |
| 39' to 40' | 42      | 77      | 98       | 119       | 140       | 161       | 182       | 203       | 224       | 245       |